

ifo Geschäftsklima Deutschland
Ergebnisse der ifo Konjunkturumfragen im Februar 2025

ifo Geschäftsklimaindex unverändert

München, 24. Februar 2025 – Die Stimmung der Unternehmen in Deutschland bleibt unverändert skeptisch. Der ifo Geschäftsklimaindex verharrte im Februar bei 85,2 Punkten.¹ Die Unternehmen waren etwas unzufriedener mit den laufenden Geschäften. Die Erwartungen hellten sich hingegen etwas auf. Die deutsche Wirtschaft wartet ab.

Im *Verarbeitenden Gewerbe* hat sich das Geschäftsklima verbessert. Die aktuelle Lage wurde zwar etwas schlechter beurteilt. Für die kommenden Monate waren die Unternehmen aber merklich weniger pessimistisch. Die Auftragsentwicklung hat sich stabilisiert.

Im *Dienstleistungssektor* ist der Index gesunken. Die Unternehmen zeigten sich weniger zufrieden mit der aktuellen Lage. Auch die Erwartungen trübten sich etwas ein. Insbesondere im Bereich Transport und Logistik nahmen die skeptischen Stimmen zu.

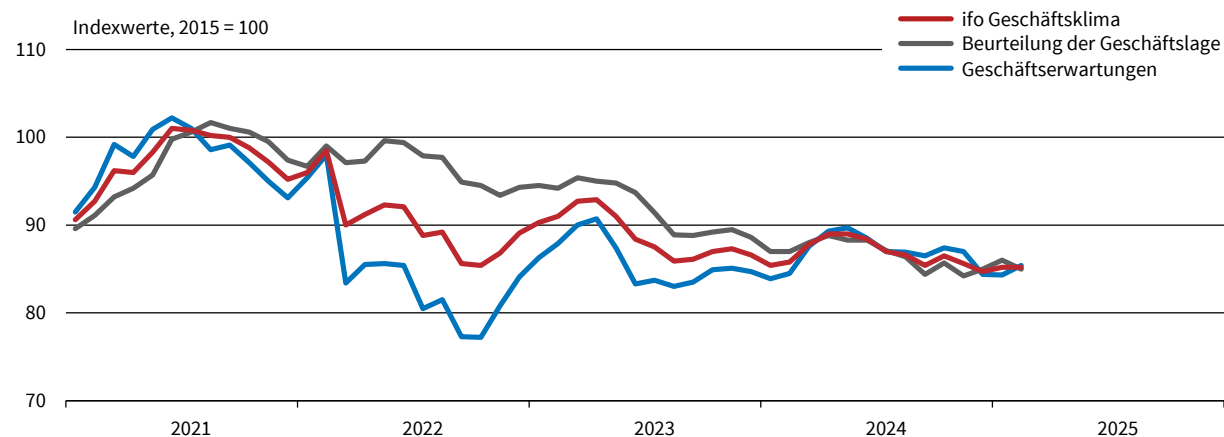
Im *Handel* legte das Geschäftsklima zu. Dies war insbesondere auf eine Aufhellung der Erwartungen zurückzuführen. Auch ihre gegenwärtige wirtschaftliche Situation bewerteten die Unternehmen etwas besser. Diese Entwicklung war sowohl im Groß- als auch Einzelhandel zu beobachten.

Im *Bauhauptgewerbe* hat sich das Geschäftsklima verbessert. Grund dafür waren weniger skeptische Erwartungen. Die laufenden Geschäfte wurden hingegen etwas schlechter eingeschätzt. Zentrales Problem bleibt der Auftragsmangel.

Clemens Fuest
 Präsident des ifo Instituts

ifo Geschäftsklima Deutschland^a

Saisonbereinigt



^a Verarbeitendes Gewerbe, Dienstleistungssektor, Handel und Bauhauptgewerbe.

Quelle: ifo Konjunkturumfragen, Februar 2025.

© ifo Institut

ifo Geschäftsklima Deutschland (Indexwerte, 2015 = 100, saisonbereinigt)

Monat/Jahr	02/24	03/24	04/24	05/24	06/24	07/24	08/24	09/24	10/24	11/24	12/24	01/25	02/25
Klima	85,8	87,8	89,0	89,0	88,4	87,0	86,6	85,4	86,5	85,6	84,7	85,2	85,2
Lage	87,0	88,0	88,8	88,3	88,3	87,1	86,4	84,4	85,7	84,2	85,0	86,0	85,0
Erwartungen	84,5	87,6	89,3	89,7	88,5	87,0	86,9	86,5	87,4	87,0	84,4	84,3	85,4

Quelle: ifo Konjunkturumfragen, Februar 2025.

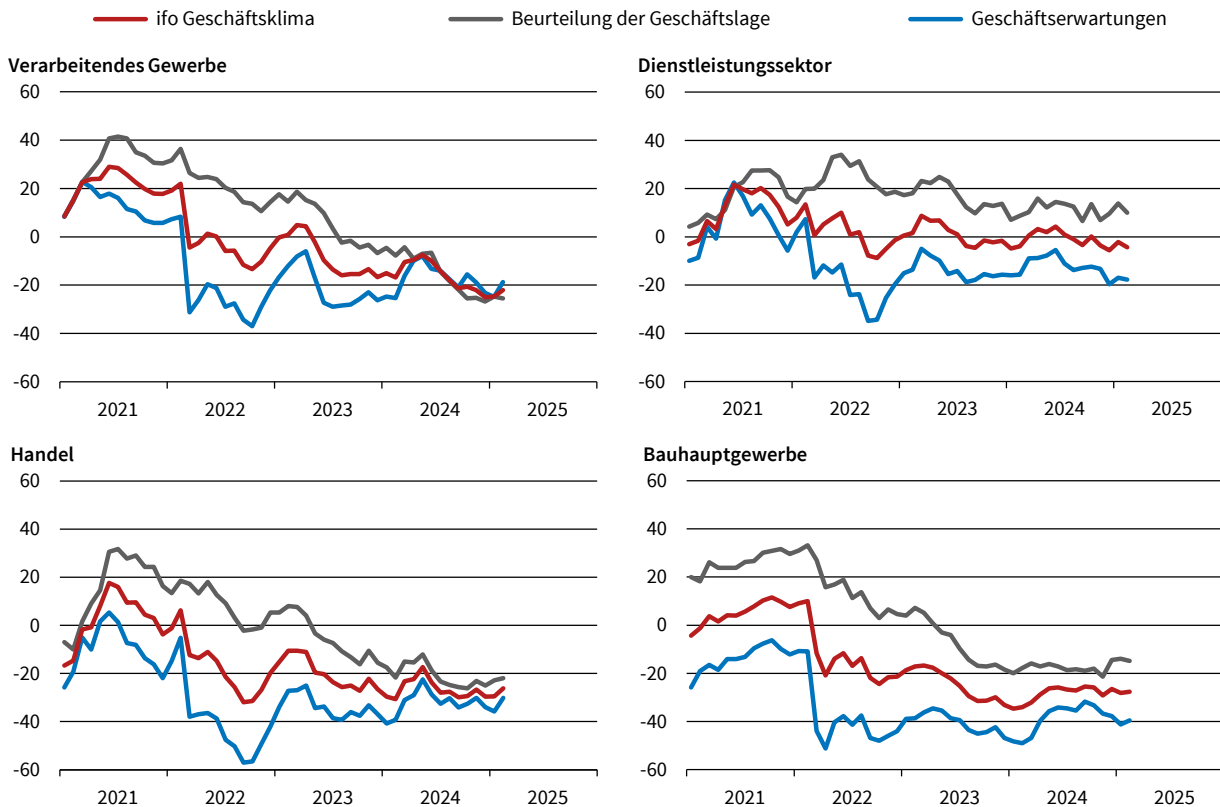
© ifo Institut

Lange Zeitreihen im Excel-Format können über <https://www.ifo.de/umfragen/zeitreihen> abgerufen werden.

¹ Der Wert für Januar wurde saisonbereinigt korrigiert.

ifo Geschäftsklima, Geschäftslage und -erwartungen nach Wirtschaftsbereichen

Salden, saisonbereinigt



Quelle: ifo Konjunkturumfragen, Februar 2025.

© ifo Institut

ifo Geschäftsklima Deutschland nach Wirtschaftsbereichen (Salden, saisonbereinigt)

Monat/Jahr	02/24	03/24	04/24	05/24	06/24	07/24	08/24	09/24	10/24	11/24	12/24	01/25	02/25
Deutschland	-12,5	-8,1	-5,4	-5,5	-6,8	-9,7	-10,7	-13,3	-10,9	-12,9	-14,9	-13,8	-13,7
Verarbeitendes Gewerbe	-16,8	-10,4	-9,6	-7,5	-10,0	-14,2	-17,8	-21,3	-20,6	-22,1	-25,0	-24,8	-22,1
Dienstleistungssektor	-3,9	0,5	3,2	2,0	4,2	0,9	-1,0	-3,4	0,1	-3,5	-5,6	-2,2	-4,3
Handel	-30,7	-23,2	-22,3	-17,3	-23,8	-28,0	-27,6	-29,9	-29,4	-26,7	-29,6	-29,5	-26,2
Bauhauptgewerbe	-34,1	-32,1	-28,8	-26,2	-25,9	-26,8	-27,1	-25,5	-25,9	-29,2	-26,5	-28,1	-27,6

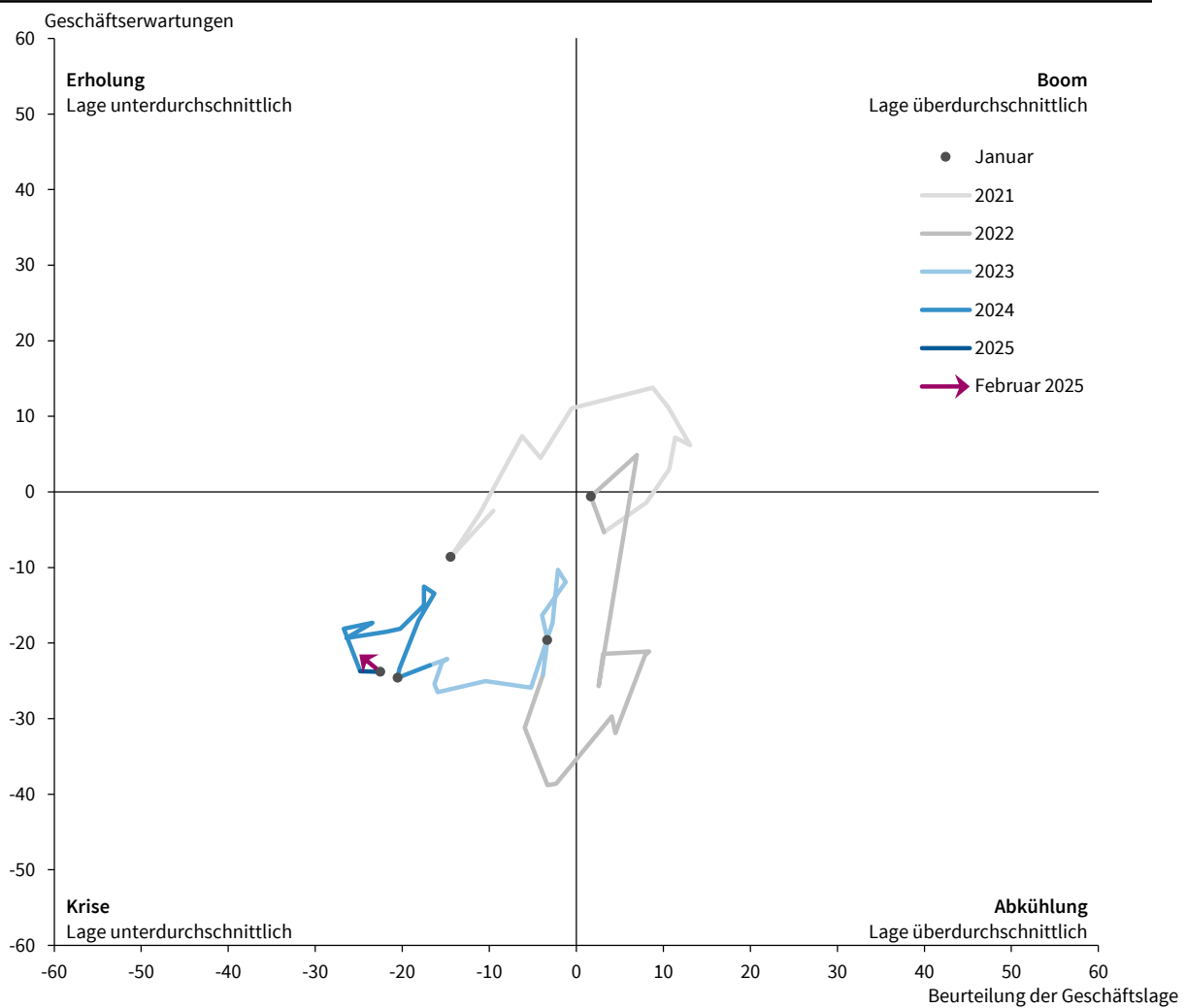
Quelle: ifo Konjunkturumfragen, Februar 2025.

© ifo Institut

Das ifo Geschäftsklima basiert auf ca. 9.000 monatlichen Meldungen von Unternehmen des Verarbeitenden Gewerbes, des Dienstleistungssektors, des Handels und des Bauhauptgewerbes. Die Unternehmen werden gebeten, ihre gegenwärtige **Geschäftslage** zu beurteilen und ihre **Erwartungen** für die nächsten sechs Monate mitzuteilen. Sie können ihre Lage mit "gut", "befriedigend" oder "schlecht" und ihre Geschäftserwartungen für die nächsten sechs Monaten als "günstiger", "gleich bleibend" oder "ungünstiger" kennzeichnen. Der **Saldowert** der gegenwärtigen Geschäftslage ist die Differenz der Prozentanteile der Antworten "gut" und "schlecht", der Saldowert der Erwartungen ist die Differenz der Prozentanteile der Antworten "günstiger" und "ungünstiger". Das **Geschäftsklima** ist ein transformierter Mittelwert aus den Salden der Geschäftslage und der Erwartungen. Zur Berechnung der **Indexwerte** werden die transformierten Salden jeweils auf den Durchschnitt des Jahres 2015 normiert.

ifo Konjunkturuhr Deutschland^a

Um ihren Mittelwert bereinigte Salden, saisonbereinigt

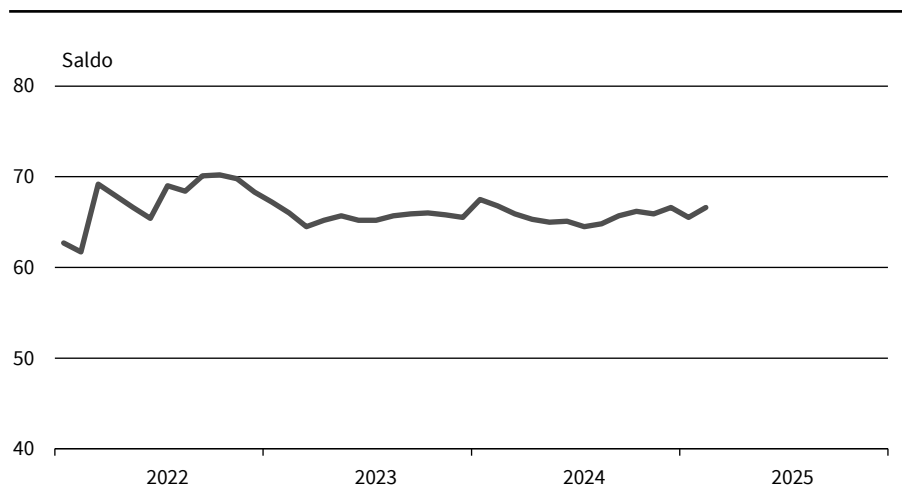


^a Verarbeitendes Gewerbe, Dienstleistungssektor, Handel und Bauhauptgewerbe.
 Quelle: ifo Konjunkturumfragen, Februar 2025.

Die ifo Konjunkturuhr zeigt in einem Vier-Quadrantenschema den zyklischen Zusammenhang von Geschäftslage und Geschäftserwartungen. In diesem Diagramm durchläuft die Konjunktur – visualisiert als Lage-Erwartungs-Graph – die Quadranten mit den Bezeichnungen Erholung, Boom, Abkühlung und Krise, sofern der Erwartungsindikator dem Geschäftslageindikator hinlänglich vauseilt. Sind die Urteile der befragten Unternehmen zur Geschäftslage und zu den Geschäftserwartungen per saldo unterdurchschnittlich, so ist der Lage-Erwartungs-Graph im "Krisen-Quadranten". Gelangt der Erwartungsindikator über seinen Mittelwert (bei sich verbessernder, aber per saldo noch unterdurchschnittlicher Geschäftslage), so ist der Graph im "Erholungs-Quadranten". Sind Geschäftslage und Geschäftserwartungen beide per saldo überdurchschnittlich, so ist der Graph im "Boom-Quadranten". Fällt der Erwartungsindikator unter seinen Mittelwert (bei sich verschlechternder, aber per saldo noch überdurchschnittlicher Geschäftslage), so befindet sich der Graph im "Abkühlungs-Quadranten".

ifo Geschäftsunsicherheit Deutschland^a

Ursprungswerte

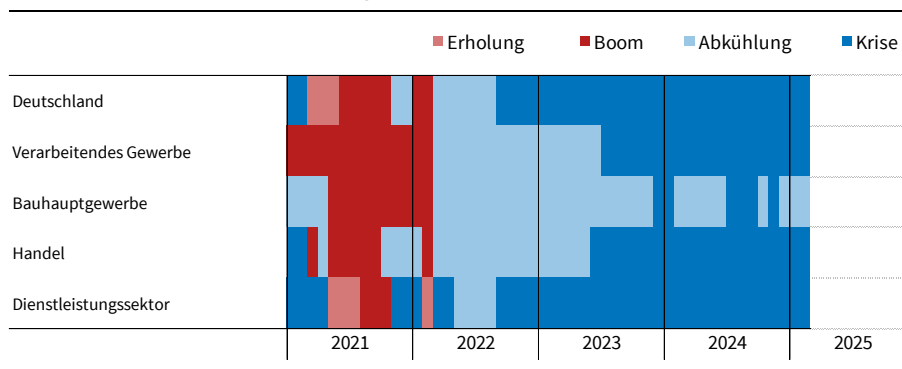


^a Verarbeitendes Gewerbe, Dienstleistungssektor, Handel und Bauhauptgewerbe.
 Quelle: ifo Konjunkturumfragen, Februar 2025.

© ifo Institut

Die ifo Geschäftsunsicherheit misst, wie schwer es Manager*innen fällt, die Entwicklung der Geschäftslage ihres Unternehmens in den nächsten sechs Monaten vorherzusagen. Das Maß berechnet sich auf Basis der gewichteten Anteile der Unternehmen, die auf die Antwortoptionen "leicht", "eher leicht", "eher schwer" und "schwer" einer entsprechenden Frage in der ifo Konjunkturumfrage entfallen. Dazu werden die Antwortkategorien in eine numerische Skala mit gleichen Abständen übersetzt. Die ifo Geschäftsunsicherheit kann rein rechnerisch zwischen 0 und 100 liegen. Höhere Werte zeigen dabei eine höhere Unsicherheit an: Die zukünftige Geschäftslage ist schwieriger vorherzusagen.

Heatmap der ifo Konjunkturumfragen



Quelle: ifo Konjunkturumfragen, Februar 2025.

© ifo Institut

Die ifo Heatmap ist eine kompakte Zusammenfassung der ifo Konjunkturuhr für die einzelnen Bereiche der deutschen Wirtschaft. Zeigt die ifo Heatmap dunkelblau an, sind Geschäftslage und -erwartungen unterdurchschnittlich und die Unternehmen befinden sich in der Krise. Mit sich bessernden Geschäftserwartungen setzt die hellrote Erholung ein. Sind Geschäftslage und -erwartungen überdurchschnittlich, befinden sich die Unternehmen im dunkelroten Boom, der häufig auch als Überhitzung bezeichnet wird. Setzt die hellblaue Abkühlung ein, verschlechtern sich die Geschäftserwartungen.